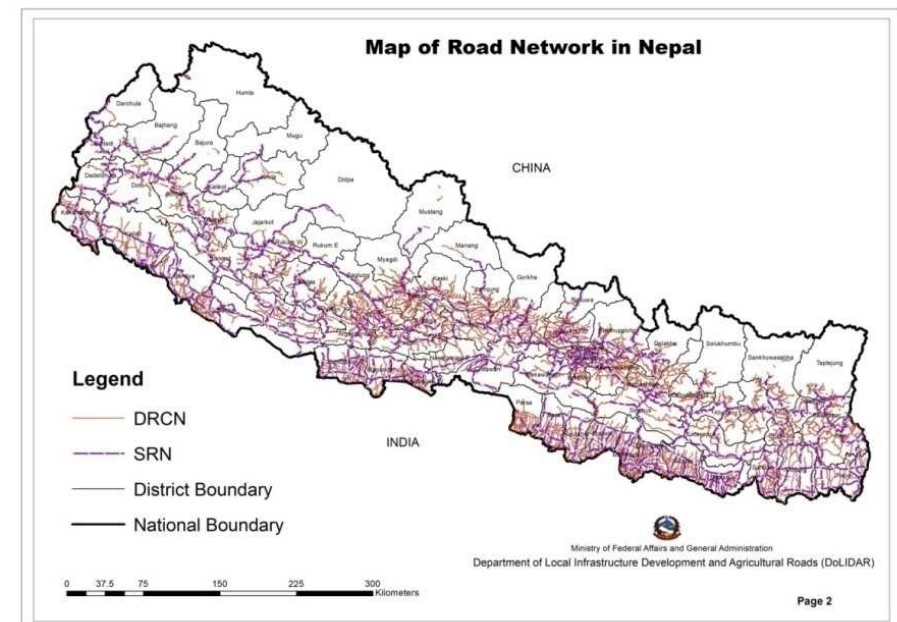




# ネパールのインフラ状況 (道路)



## 都市部



SRN = 13,060 km  
NH 5,287 km, FR & UR 7,773 km  
LRN = 57632 km  
DRCN & Urban 25,728 km  
VRCN 31,904 km  
Total Country Area 147,181 km<sup>2</sup>

## 地方部





# PROBLEMS AND ISSUES

登録された車両の50%がカトマンズ内で往復。





# Problems and issues



Construction Technology: Nonscientific and slow

建設機械の性能が低い、人力施工のため工事が遅い



Environment Pollution: Hazardous emissions, noise, vibration, dust pollution, have scanty greenbelts

環境汚染: 有害な放出物、騒音、振動、粉塵汚染、グリーンベルトが乏しい



No utility lane for Telecommunication, Electricity, Sewerage, Water Supply services

電気通信、電気、下水道、水道サービスのための実用的な車線はない



Land acquisition - Disturbing urban road construction

Others: Inadequate capacity of contractors and consultant

用地取得の遅れによる都市の道路工事の進捗  
請負業者およびコンサルタントの能力が不十分