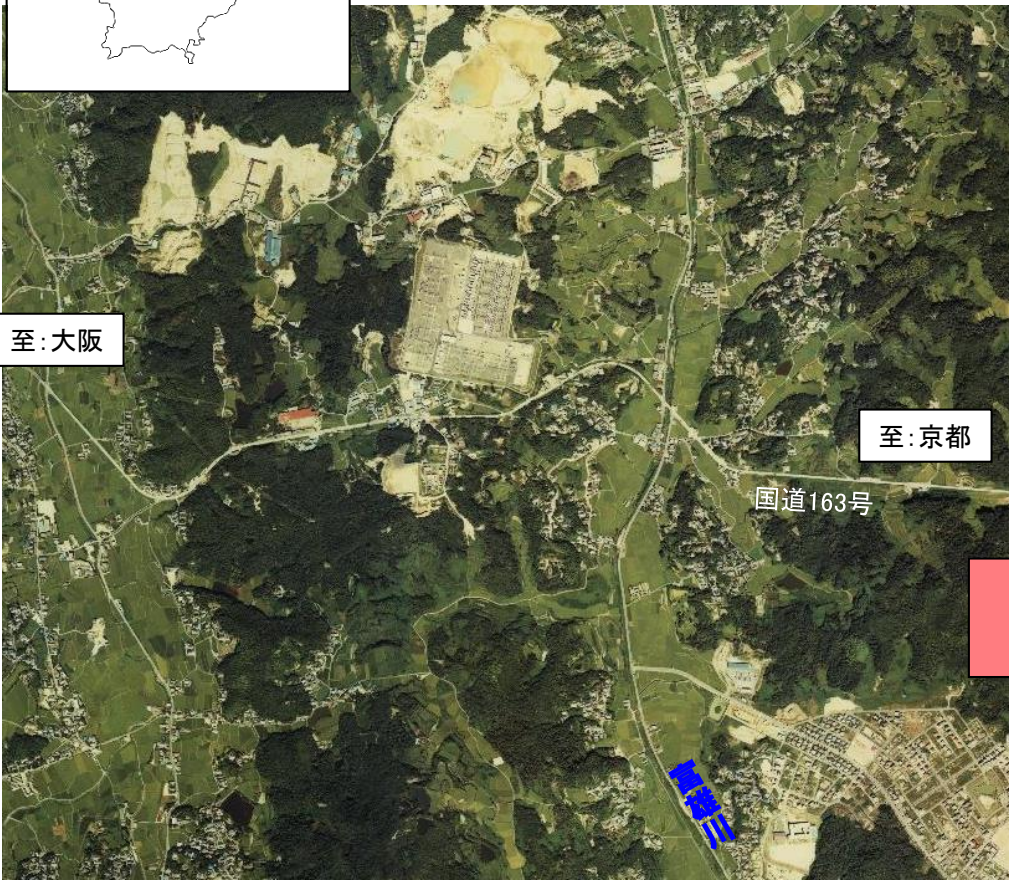


【奈良県】生駒市付近



約20年を経て、第二阪奈道路等の道路網の整備や近鉄けいはんな線の開通等で利便性が向上、並びに宅地開発などで市街化が進展しています。



昭和54年9月撮影

出典：国土地理院空中写真



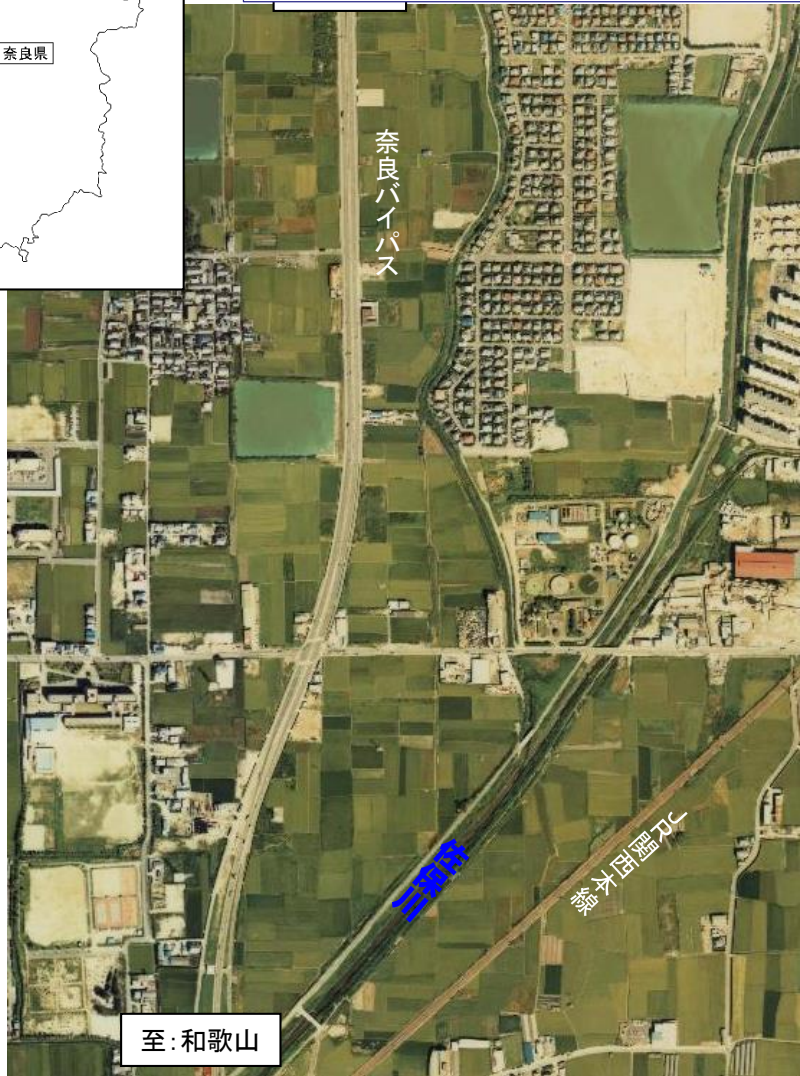
平成20年5月撮影

出典：国土地理院空中写真

【奈良県】奈良市柏木町付近

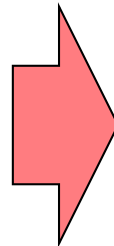
バイパス沿線に店舗等が連担

約30年を経て奈良バイパス(国道24号)沿線に、店舗等が連担し、市街化が拡大してきています。



出典:国土地理院空中写真

昭和54年9月撮影

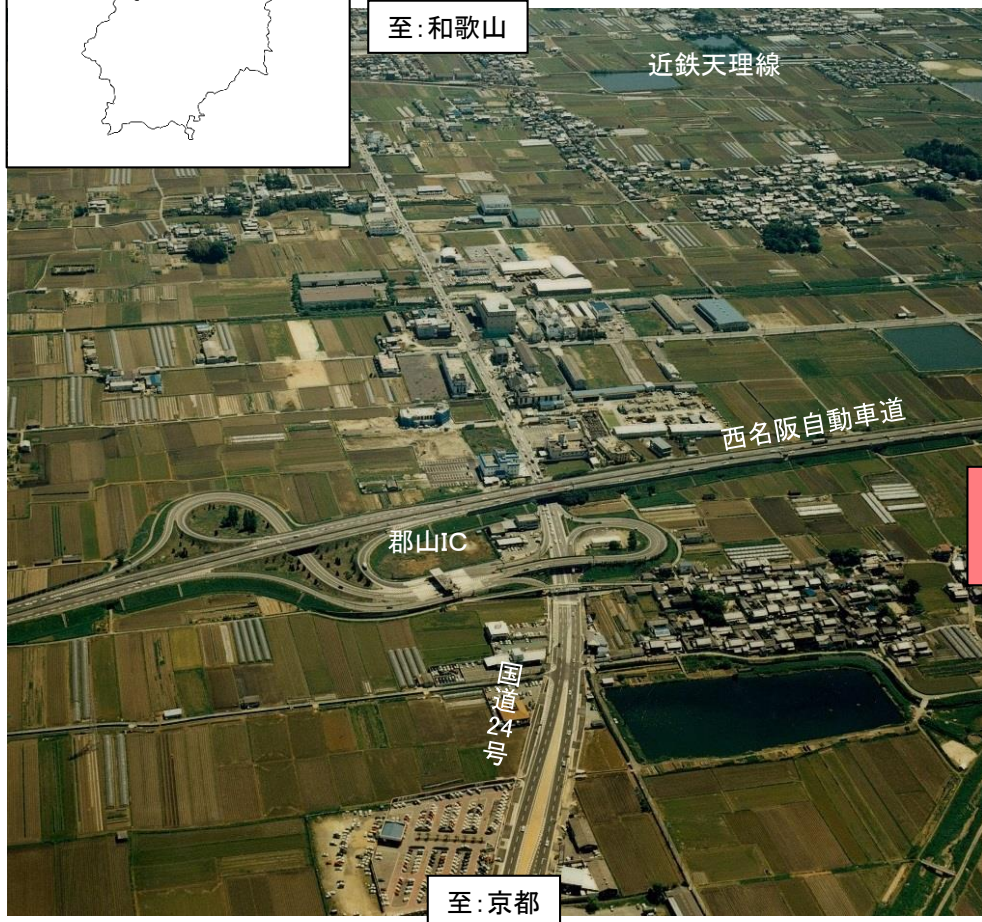


出典:国土地理院空中写真

平成20年5月撮影



西名阪自動車道と直角に結ぶ京奈和自動車道が整備され、大和平野に新しい高速道路ネットワークが誕生しました。



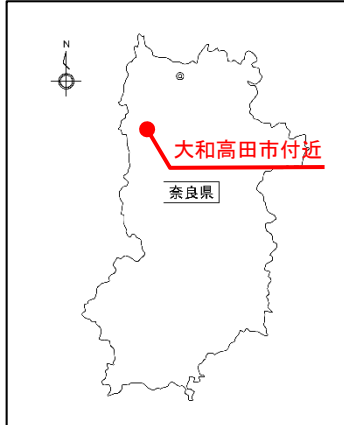
平成3年5月撮影



平成29年1月撮影

【奈良県】大和高田市付近

国道165号等の沿線一体が市街化に進展

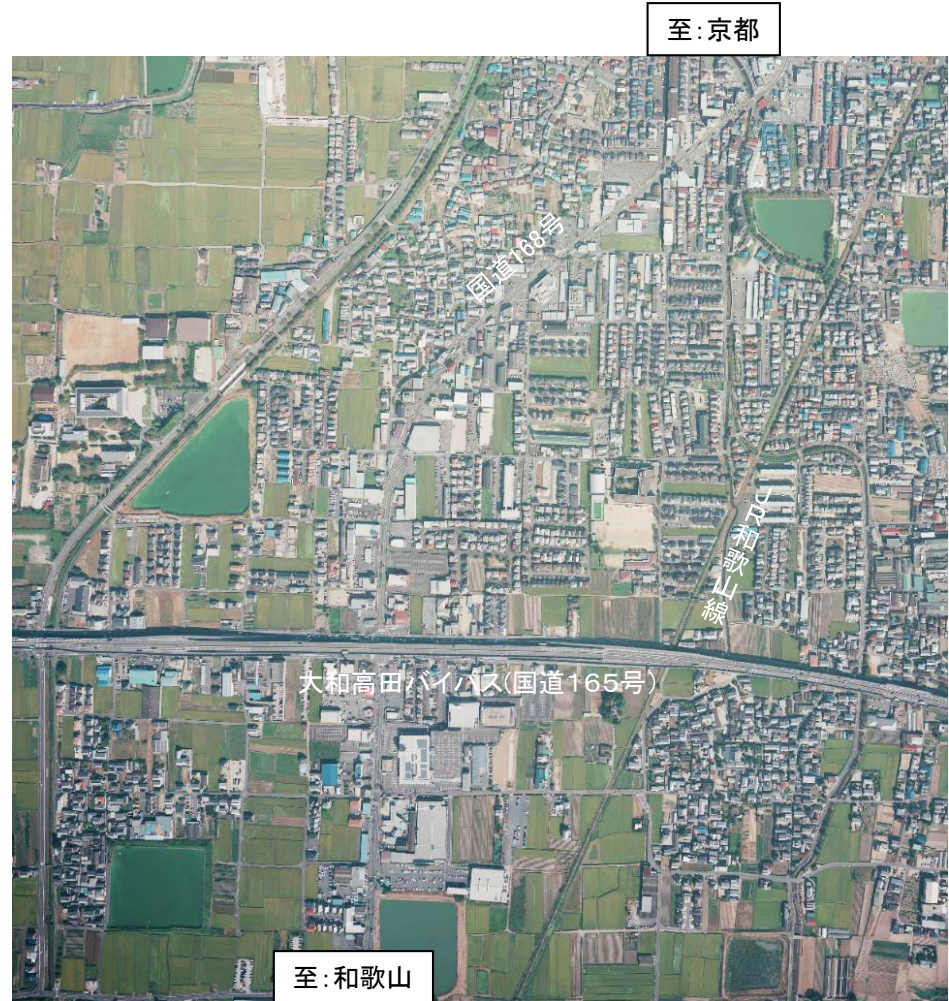
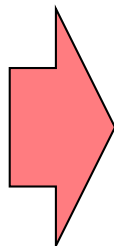


約30年を経て国道165バイパス(大和高田バイパス)が整備され、168号の沿線とともに一体が市街化に進展しています。



出典:国土地理院空中写真

昭和54年9月撮影



出典:国土地理院空中写真

平成23年9月撮影

【奈良県】五條市付近



20年余りを経て、京奈和自動車道が整備され、五條市と奈良・京都・和歌山間の利便性が強くなった。



平成3年5月撮影



平成29年8月撮影