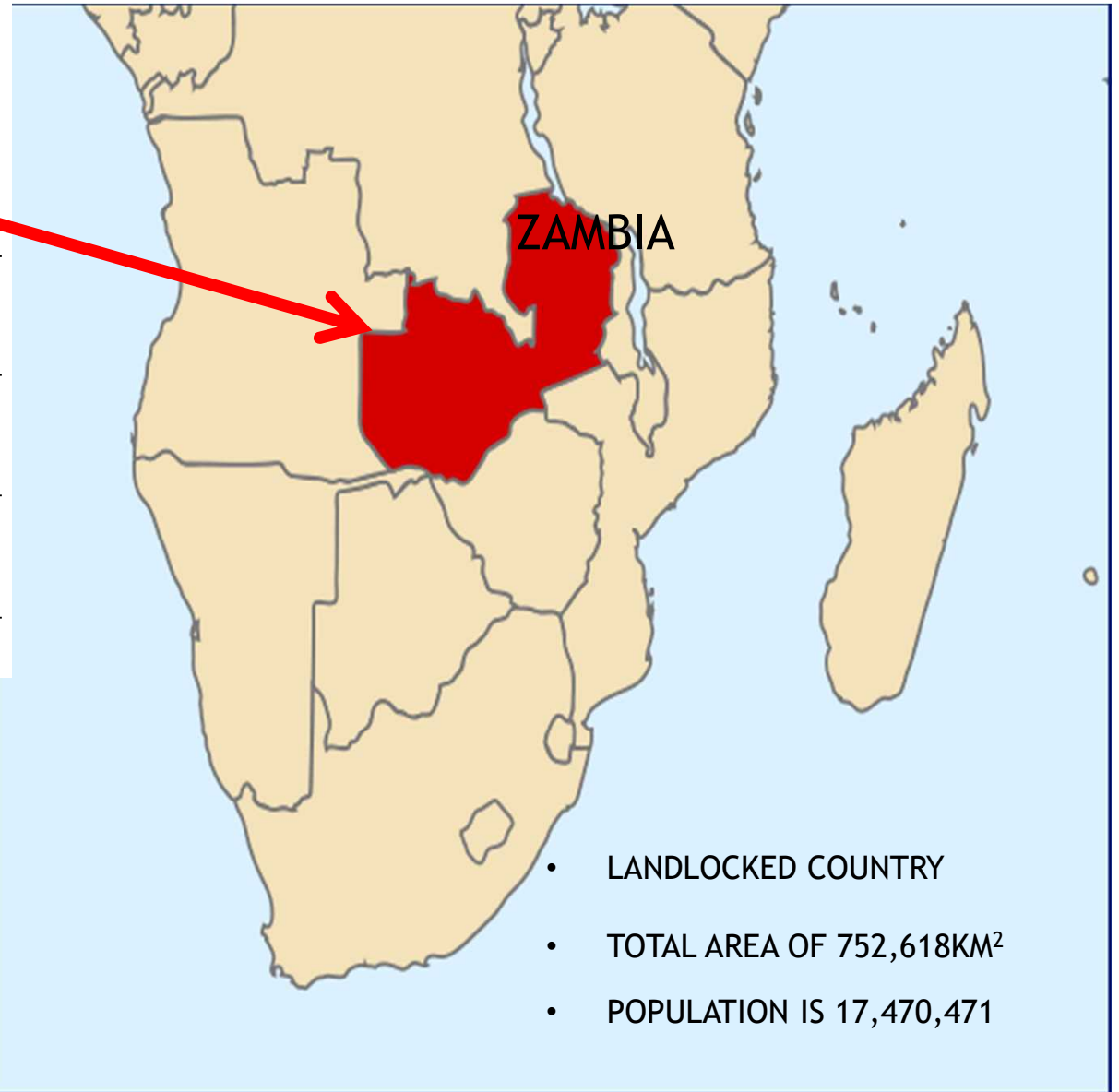


ザンビアのインフラの災害状況



◎ DISASTERS DUE TO RIVER EROSIONS

河川の浸食による災害



ROAD IS DESTROYED BY THE RAINS AND IT IS COMPLETELY CUT-OFF. THIS ROAD HAS NO ALTERNATIVE PASSAGE HENCE CUTTING OFF ALL TRAFFIC FROM THE SOUTHERN PART OF ZAMBIA TO THE NORTHERN PART

道路は雨によって破壊され完全に遮断されています。この道はザンビアの南部から北部への全ての交通を遮断している。代替の通行はありません。

TYPICAL DISASTERS ON ROADS AND BRIDGES

道路や橋の典型的な災害

◎ DISASTERS DUE TO RAINFALL RUNOFFS

RUNOFFSの降雨による災害



1 THE ROAD IS COMPLETELY CUT-OFF ON THE SOUTHERN PART OF ZAMBIA AND DISCONNECTING IT FROM THE REST OF THE COUNTRY
2 THE FEEDER ROAD HAS BECOME IMPASSABLE AND AGRICULTURAL PRODUCE COULD NOT BE TRANSPORTED

1ザンビア南部の道路は完全に遮断されており、国の他の地域とは切り離されている
2フィードロードが不適切で農業生産物になっているため、輸送できない



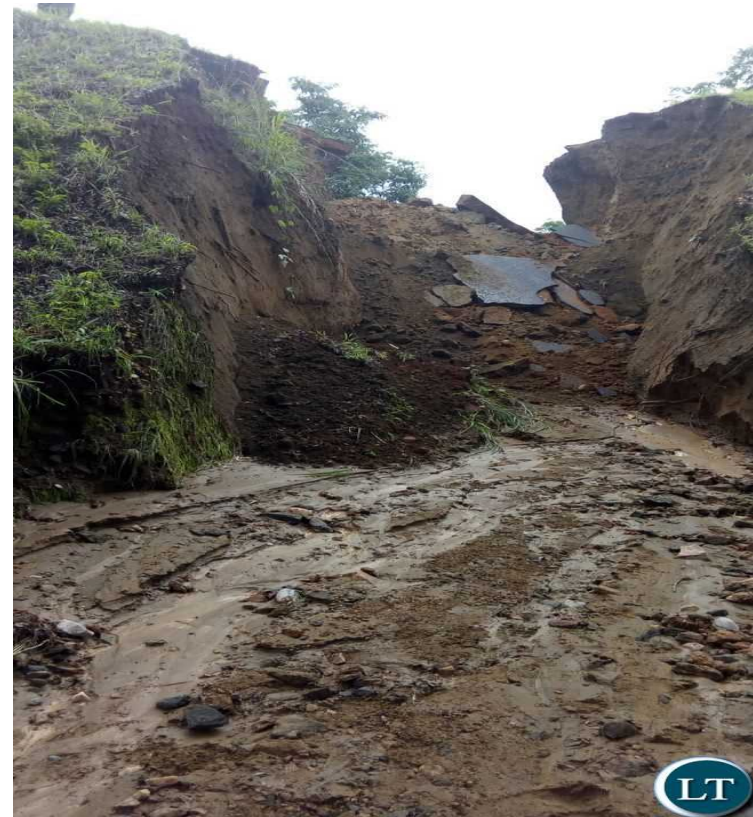
◎ DISASTERS DUE TO FLOODS

洪水による災害



ROAD IS COMPLETELY IMPASSABLE DUE TO FLOODS AND ELECTION BALLOTS COULD NOT BE TRANSPORTED TO POLLING STATIONS

道路は洪水のために完全に使用できないため、選挙投票用紙は投票所に輸送することはできません。



THE EFFECTS OF THE RAINFALL DOWNPOUR ON THE STABILITY OF SLOPES ON CUT-ROADS

切土斜面の安定性に対する降雨の影響



PICTURES SHOWING A SINKHOLE
OCCURING ON THE TRUNK ROAD
CONNECTING TWO MAIN CITIES IN
THE ZAMBIA.

ザンビアの2つの主要都市を結ぶ幹線道路で発生
する陥没穴を示す写真。





THE CONSTRUCTION OF A DIVERSION
IMMEDIATELY COMMENCED SO AS TO
ALLOW THE FLOW OF TRAFFIC AS A SHORT
TERM INTERVENTION.

FINAL DIVERSION CONSTRUCTED AND
READY FOR USE IN THE INTERIM

短期的に交通の流れを可能にするために、すぐに建設が始まった。
暫定的に使用するための迂回路



40 cm

40 cm

- The use of Donou Technology
土のうの使い方

Suitable for unpaved Roads and simple Technology even the local people can understand

Used in dambo (wet) areas and sections with black cotton soils also on Embankment for slope stability

Materials are available (Synthetic bags and gravel)

地元の人でも理解できる舗装されていない道路や単純な技術に適しています
斜面を安定させるために堤防の湿った湿地や黒い綿土のある場所でも使用
材料は利用できます（総合的な袋および砂利）



Sandbags used to stabilize the embankment.