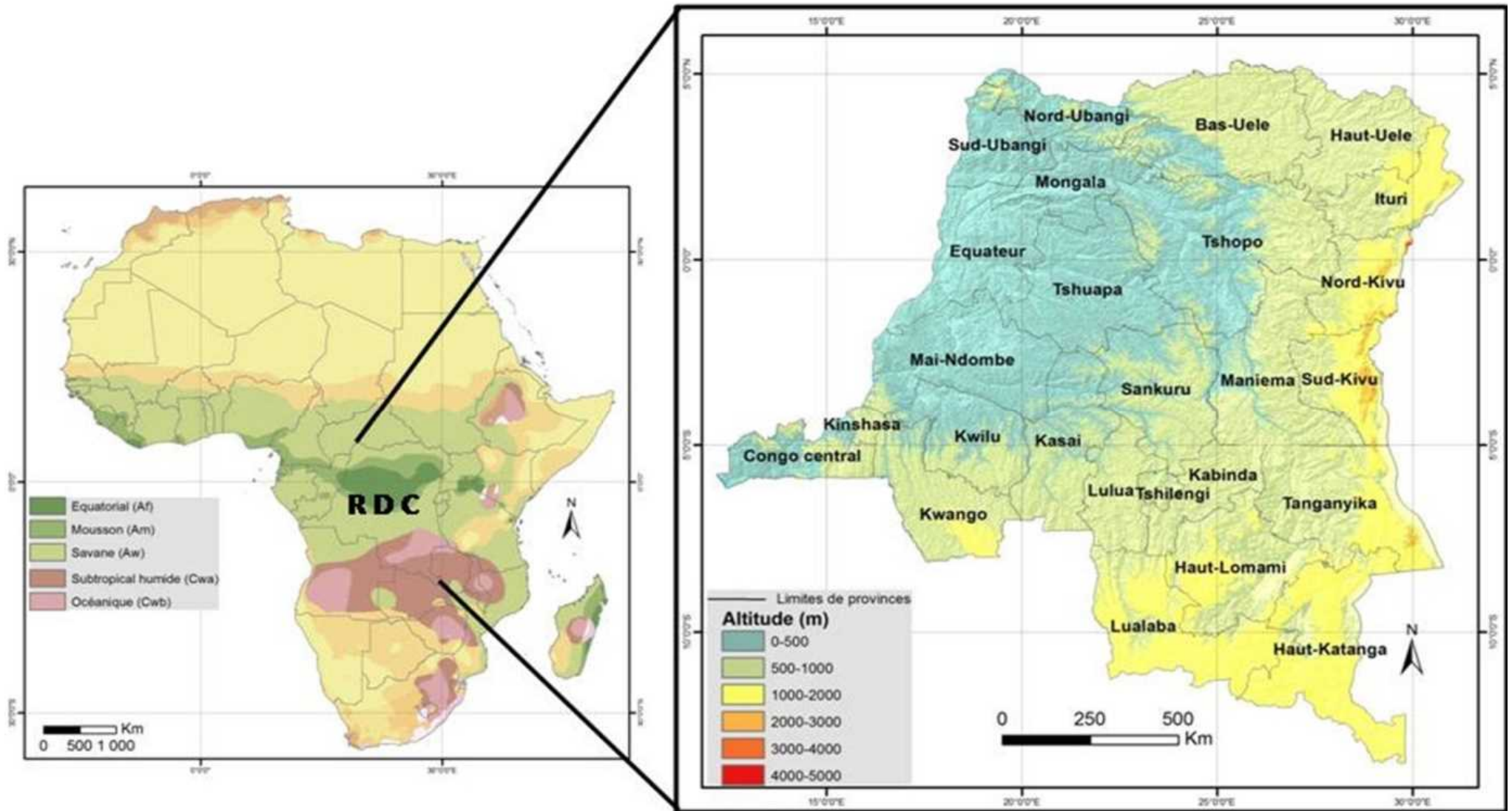




コンゴ民主共和国のインフラの災害状況



STRUCTURES DAMAGED BY NATURAL DISASTER OCCURED IN DRC

DRCで発生した自然災害による被害状況



volcan eruption Nyiragongo ,January 2002 火山噴火ニイラゴンゴ、2002年1月



volcan eruption Nyamulagira ,january 2010 火山噴火ニヤムラジラ、2010年1月



Damages to Infrastructure Caused by Natural Disasters

自然災害によるインフラの被害



Collapse in RN 1 after heavy rain RN 1(大雨の後に崩壊)



Slope failure in RN 1 after heavy rain 豪雨後のRN 1の斜面崩壊



Slope failure, gutter suspended after heavy rain (Road Agency)

斜面崩壊、大雨の後に樋が中断された(道路庁)





Better geotechnical knowledge and good choice of materials
より良い地盤工学的知識と材料の良い選択



土のうを利用した防水層を構築する。



斜面崩壊後の斜面崩壊を防ぐための斜面切削
土壌盛土の特性(凝集力と内部摩擦角)



水を集めて下流の川に避難し、ベチバーを植えるための階段状の水路の建設





Lubumbashi city – December 2016

ルブンバシ市 - 2016年12月



Flood in kinshasa city

キンシャサ市の洪水



N'djili river/Kinshasa city Janvier-February 2013

N'djili川/キンシャサ市Janvier - 2013年2月



Flood in Kinshasa's town January 2017

キンシャサの町の洪水2017年1月

➤ **Countermeasures that have been used** 使用されている対策



National Road N° 5 Lubumbashi-Kasenga

国道5号ルブンバシ - カセंगा



Heavy weight Road Kinshasa